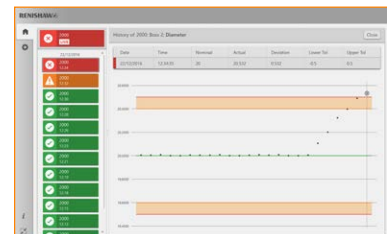
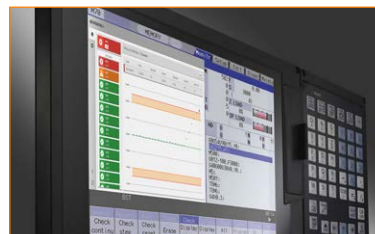
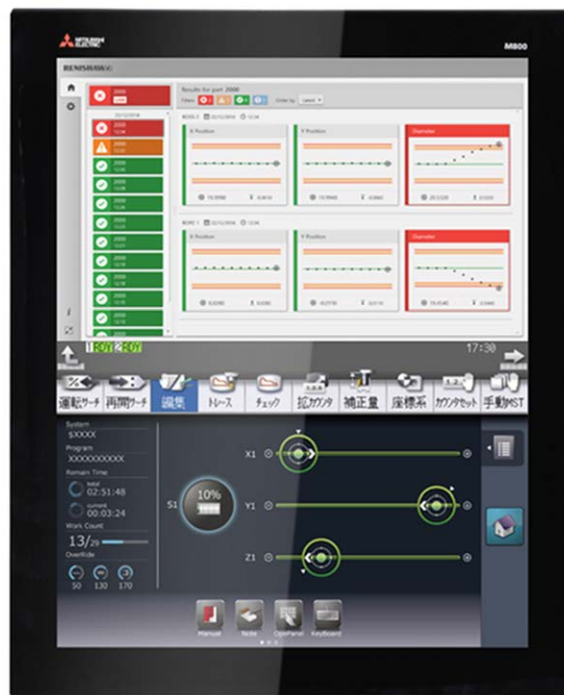


# Reporter für Mitsubishi-Steuerungen

Reporter ist eine einfache, intuitive App für Kunden, die Werkstückmessdaten an der CNC-Werkzeugmaschinensteuerung oder dem Tablet-PC überprüfen möchten.

Dank des intuitiven Aufbaus der App werden die Daten leicht verständlich dargestellt, was für Messanfänger und Benutzer mit geringen Maschinencodkenntnissen ideal ist. Die grafische Anzeige liefert für jede Messung eine i.O./n.i.O.-Auswertung in Echtzeit, während in den Verlaufsdaten Messergebnisse für jedes auf der jeweiligen Werkzeugmaschine gemessene Teil angezeigt werden. Reporter zeigt Messdaten des Messtasters aus Inspection Plus-Programmen an: sowohl direkt programmierte als auch über die Set and Inspect-App generierte.



## Vorteile

- Schnelle Überprüfung von i.O./n.i.O.-Messdaten an der CNC-Werkzeugmaschine
- Anzeige von Messtrends für jedes gemessene Werkstück
- Unverzögerte Anzeige der Messergebnisse während der Werkstückmessung
- Eingabe benutzerdefinierter Namenskonventionen für Werkstücke und Messmerkmale
- Ergänzung zur Set and Inspect-App
- Nur minimale Schulung und Produktdokumentation erforderlich

<b>Artikelnummer</b>	A-5999-4500
<b>Unterstützte Mitsubishi-Steuerungen<sup>1</sup></b>	M70/M700 M80/M800
<b>Unterstützte Maschinentypen</b>	Horizontale Bearbeitungszentren, vertikale Bearbeitungszentren
<b>Festplattenanforderungen</b>	
App alleine	139 MB
.NET Framework	Etwa 850 MB (32-Bit-Steuerungen); etwa 2 GB (64-Bit-Steuerungen)
<b>Unterstützte Zyklen</b>	
Inspection Plus-Zyklen	X/Y/Z-Einpunktmessung, Steg, Nut, Bohrung, Welle, Ecke (innen), Ecke (außen), 5-Punkt-Messung Rechteck (innen), 5-Punkt-Messung Rechteck (außen), 3-Punkt-Messung Bohrung, 3-Punkt-Messung Welle, Messung 4. Achse, Winkel XY-Ebene
Set and Inspect: Programmgenerator-Zyklen	Einpunktmessung, Bohrung, Welle, Nut, Steg, Ecke (innen), Ecke (außen), Linie, 5-Punkt-Messung Rechteck (innen), 5-Punkt-Messung Rechteck (außen), 3-Punkt-Messung Bohrung, 3-Punkt-Messung Welle, Aktualisierung der Drehachse
<b>Protokollierte Merkmalmessungen</b>	
X-, Y- und/oder Z-Position	X/Y/Z-Einpunktmessung, Steg, Nut, Bohrung, Welle, Ecke (innen), Ecke (außen), 5-Punkt-Messung Rechteck (innen), 5-Punkt-Messung Rechteck (außen), 3-Punkt-Messung Bohrung, 3-Punkt-Messung Welle
Durchmesser	Bohrung, Welle, 3-Punkt-Messung Bohrung, 3-Punkt-Messung Welle
Breite	Steg, Nut
Kantenwinkel	Winkel XY-Ebene, 5-Punkt-Messung Rechteck (innen), 5-Punkt-Messung Rechteck (außen)
Innenwinkel	Ecke (innen), Ecke (außen)
A-, B- und/oder C-Winkel	Messung 4. Achse
<b>Makrovoraussetzungen (Bearbeitungszentren)</b>	
Inspection Plus	Renishaw Art. Nr. A-4012-0516, <b>Version AA oder neuer</b>
<b>Unterstützte Spindelmesstaster von Renishaw</b>	Alle gegenwärtigen schaltenden Messtaster
<b>Kompatibilität mit Set and Inspect</b>	Renishaw Art. Nr. A-5999-1500, <b>Version 2.1.1 oder neuer</b>
<b>Unterstützte Sprachen</b>	Chinesisch (Kurzzeichen), Chinesisch (Langzeichen), Deutsch, Englisch, Französisch, Italienisch, Japanisch, Koreanisch, Polnisch, Portugiesisch, Russisch, Schwedisch, Spanisch, Thailändisch, Tschechisch, Türkisch

<sup>1</sup> Die Kunden-Anwendungsprogrammierschnittstelle (API) muss installiert sein. Bezüglich anderer Steuerungen wenden Sie sich bitte an Ihre Mitsubishi-Niederlassung.

## Kontaktinformationen finden Sie unter [www.renishaw.de/Renishaw-Weltweit](http://www.renishaw.de/Renishaw-Weltweit)

RENISHAW IST UM DIE RICHTIGKEIT UND AKTUALITÄT DIESES DOKUMENTS BEMÜHT, ÜBERNIMMT JEDOCH KEINERLEI ZUSICHERUNG BEZÜGLICH DES INHALTS. EINE HAFTUNG ODER GARANTIE FÜR DIE AKTUALITÄT, RICHTIGKEIT UND VOLLSTÄNDIGKEIT DER ZUR VERFÜGUNG GESTELLTEN INFORMATIONEN IST FOLGLICH AUSGESCHLOSSEN.

© 2019 Renishaw plc. Alle Rechte vorbehalten.

Renishaw behält sich das Recht vor, technische Änderungen ohne Vorankündigung vorzunehmen.

RENISHAW und das Messtaster-Symbol, wie sie im RENISHAW-Logo verwendet werden, sind eingetragene Marken von Renishaw plc im Vereinigten Königreich und anderen Ländern. apply innovation sowie Namen und Produktbezeichnungen von anderen Renishaw-Produkten sind Schutzmarken von Renishaw plc und deren Niederlassungen.

Alle anderen Handelsnamen und Produktnamen, die in diesem Dokument verwendet werden, sind Handelsnamen, Schutzmarken, oder registrierte Schutzmarken, bzw. eingetragene Marken ihrer jeweiligen Eigentümer.



H - 5999 - 8632 - 01

Artikel-Nr.: H-5999-8632-01-A  
Veröffentlicht: 03.2019